

MASTERCLASS FFE DU 22 NOVEMBRE 2019

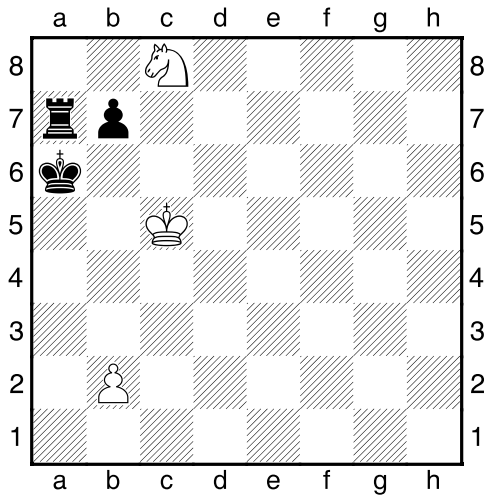
À retenir

<p>Ouvertures : l'Anglaise 1.c4 e5 avec Cd4</p> <ul style="list-style-type: none">• Après le début 1.c4 e5 2.Cc3 Cf6 3.Cf3 Cc6 4.g3 on peut utiliser le coup 4...Cd4 qui a été joué par des joueurs au style dynamique comme Caruana, Maxime Vachier-Lagrave, Shirov, etc.• L'idée principale est de jouer c6 pour neutraliser le Fg2 d'Anglaise et éventuellement jouer d5. Le jeu tourne souvent autour de cette poussée.• Dans la ligne principale 7.Db3 les Noirs peuvent jouer le coup normal 7...Fc5 ou essayer le plus rare 7...a5 avec la possibilité Ta6 plus tard.• Cela ne constitue pas un répertoire complet contre l'Anglaise car les Blancs ont d'autres schémas comme 3.g3 et 4.e3.	<p>Stratégie : le Zugzwang</p> <ul style="list-style-type: none">• Mettre son adversaire en zugzwang, c'est le forcer à jouer un mauvais coup, souvent parce qu'il est dans une situation délicate avec peu d'options qui s'offrent à lui.• C'est une manière plus abstraite de gagner aux échecs, contrairement à l'attaque de mat dans le milieu de jeu, ou la recherche de la promotion en finale.• Il est parfois difficile de se rendre compte de la possibilité d'un zugzwang, le point qui peut nous aider est le manque de ressources pour l'adversaire, des pièces inactives ou déjà mobilisées à la défense d'autres pièces.• On trouve la majorité des zugzwang dans les finales, mais il existe quelques exemples (souvent très esthétiques) dans le milieu de jeu.
<p>Finales : le pion passé éloigné</p> <ul style="list-style-type: none">• Cette technique de gain n'est utilisable que dans les finales de pions, il ne faut pas d'autres pièces sur l'échiquier.• La force d'un pion passé éloigné repose sur sa capacité à attirer le Roi adverse en dehors de son champ d'opération.• Pour gagner, bien souvent, le pion passé sera sacrifié pour permettre à notre Roi d'aller capturer les pions adverses, situés à l'opposé du pion passé éloigné.	

MASTERCLASS FFE DU 22 NOVEMBRE 2019

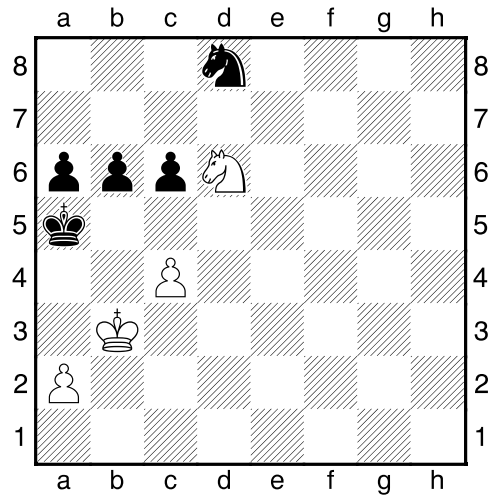
EXERCICES

1) Exercice



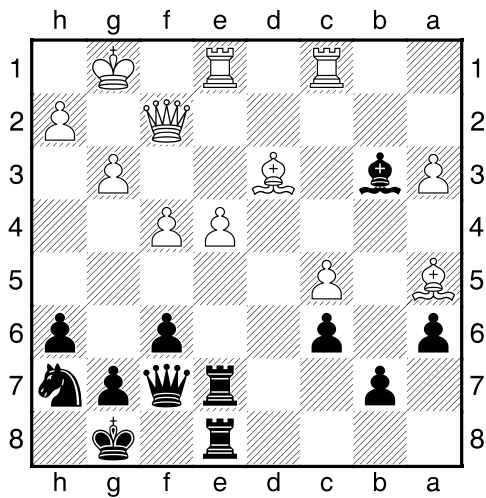
Comment les Blancs, au trait, mettent-ils leur adversaire en zugzwang ?

2) Exercice



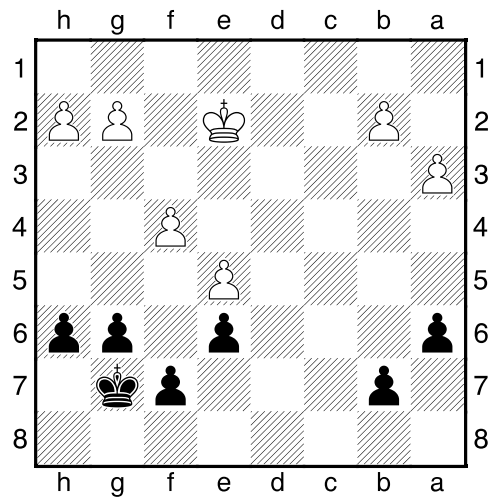
Comment les Blancs, au trait, mettent-ils leur adversaire en zugzwang ?

3) Tomashevsky-Svidler 2009



Que jouer avec les Noirs ?

4) Schlechter-Tartakover 1907



Les Noirs doivent-ils préférer 1...Rf8 ou 1...g5 ?

Réponses dans la base PGN