

MASTERCLASS FFE DE MARS 2020

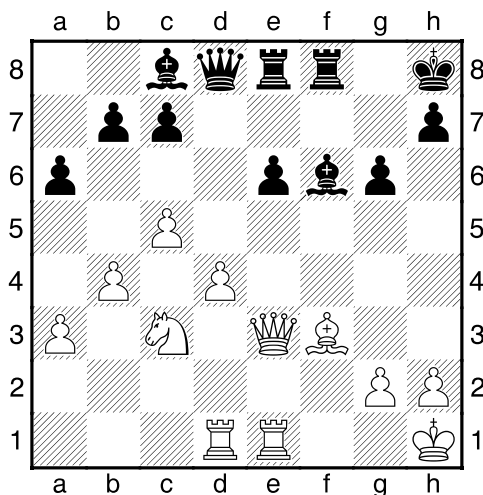
À retenir

<p style="text-align: center;">Stratégie : le pion arriéré</p> <p>Conseils pour jouer contre le pion arriéré</p> <ul style="list-style-type: none">• Règle d'or : la fixation du pion arriéré. C'est dans la définition-même, «qui ne peut pas facilement avancer». <p>Deux stratégies classiques :</p> <ul style="list-style-type: none">• attaquer le pion• utiliser au mieux la case forte devant le pion. <p>Autre stratégie typique, qui peut accompagner l'une ou l'autre déjà citée : créer un second front pour utiliser le principe des deux faiblesses. Notamment en profitant du probable avantage d'espace.</p>	<p style="text-align: center;">Stratégie : le pion arriéré</p> <p>Conseils pour la défense</p> <ul style="list-style-type: none">• Essayer d'avancer le pion ! (quitte parfois à le sacrifier) Cela nécessite souvent une lutte farouche pour le contrôle de la case forte.• Forcer une reprise d'un pion qui boucherait la colonne semi-ouverte• Masquer la faiblesse en plaçant une pièce sur la colonne• Échanger les pièces lourdes (pas toujours facile)• Jouer dynamiquement pour compenser les faiblesses (fréquent)
<p>Ouvertures : Partie des 4 Cavaliers</p> <ul style="list-style-type: none">• La Partie des 4 Cavaliers est une ouverture simple, avec un jeu sain (développement des pièces, contrôle du centre, roi en sécurité).• Dès le 4e coup 4.Fb5, les Noirs ont un choix important, et déjà des possibilités d'obtenir une position peu agréable (4...d6), voire compromise (4...a6?).	<p>Ouvertures : Partie des 4 Cavaliers</p> <ul style="list-style-type: none">• 4...Cd4! et 4...Fb4! sont les deux meilleurs coups des noirs : le premier est le plus dynamique mais nécessite de mémoriser de longues variantes complexes et parfois forcées, tandis que le deuxième est plus solide et laisse place à un jeu stratégique, où le meilleur des deux joueurs l'emportera s'il montre une meilleure compréhension de la position.• Dans un certain nombre de cas, on trouve une parenté proche avec des variantes de la Partie Espagnole. Il est donc intéressant d'avoir quelques notions de cette ouverture également.

MASTERCLASS FFE DE MARS 2020

EXERCICES

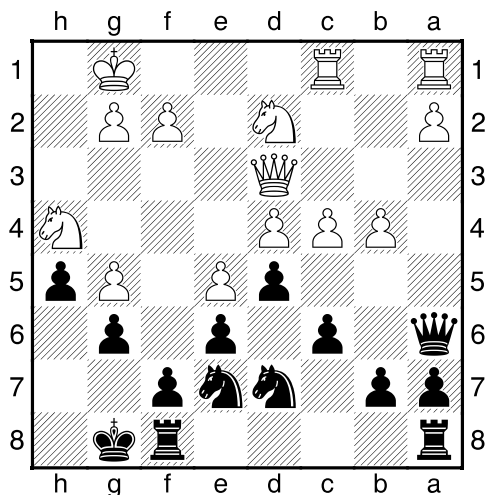
1) Seirawan - Adams 1992



Trait aux Blancs.

Par quelle manœuvre confortent-ils leur avantage ?

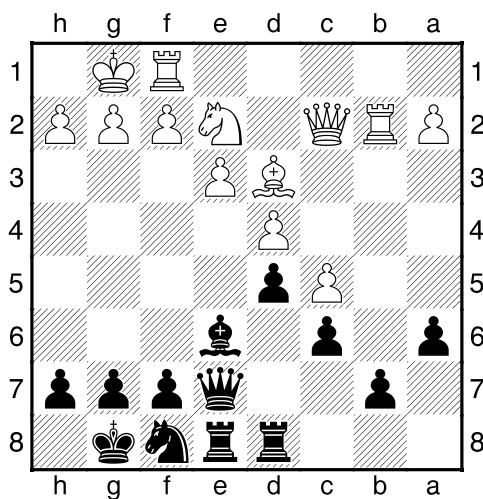
2) Juhasz - Nurgali 2019



Trait aux Noirs.

Quelle séquence leur permet d'avoir un plan de jeu clair ?

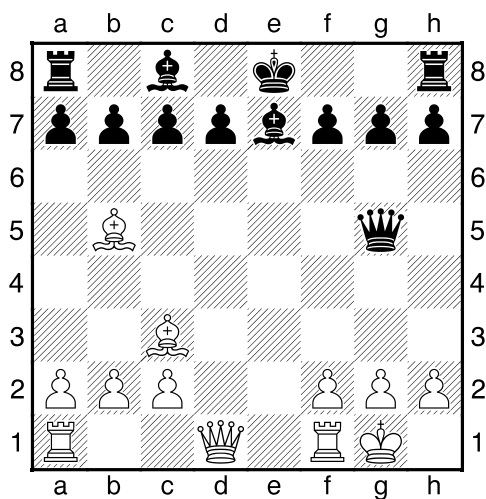
3) Portisch - Yusupov 1986



Trait aux Noirs.

Comment sécuriser le pion b7 ?

4) 4 Cavaliers, variante 4...Cd4



Les Noirs ont dangereusement pris le pion d2 (cf variante détaillée dans la base) et sont à un coup de roquer. De plus, ils menacent le Fou b5. Quelle est la seule manœuvre (difficile, mais à connaître !) qui permet aux blancs de gagner ?

Réponses dans la base PGN