

# MASTERCLASS FFE DE JANVIER 2020

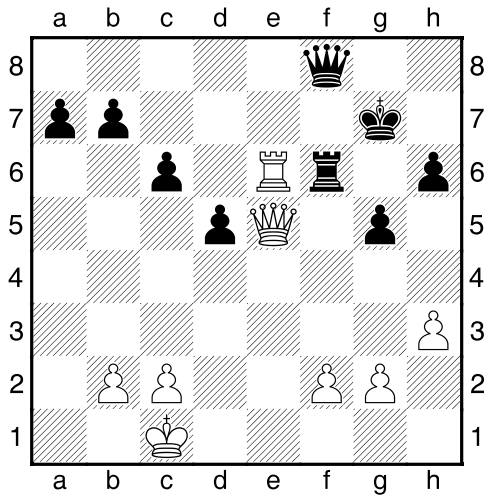
## À retenir

<h3>Le clouage éternel</h3> <ul style="list-style-type: none"><li>• C'est un clouage dont ne peut se défaire, sans perte matérielle importante.</li><li>• Il joue en général un rôle de paralysie sur la position adverse.</li><li>• Il est important de se demander quels sont les moyens pour l'adversaire de casser le clouage, car l'ordre de coups pour préparer un clouage éternel est souvent primordial.</li></ul>	<h3>L'échec perpétuel</h3> <ul style="list-style-type: none"><li>• L'échec perpétuel est une ressource défensive permettant d'obtenir une partie nulle.</li><li>• C'est une série d'échecs dont l'adversaire ne peut se sortir.</li><li>• A partir de trois fois la même position, le joueur peut réclamer la nulle selon les modalités du règlement.</li><li>• Guettez vos ressources défensives mais aussi celles de votre adversaire !</li></ul>
<h3>Roques opposés</h3> <ul style="list-style-type: none"><li>• Les combats de roques opposés sont parmi les situations les plus tendues du jeu d'échecs, où chaque adversaire doit faire preuve d'agressivité, afin d'attaquer le monarque adverse.</li><li>• Le temps est le facteur important de ce genre de combats, un temps de moins signifie parfois la perte de la partie. Il faut éviter la perte de l'initiative.</li><li>• Les pions sont l'arme essentielle du combat de roques opposés : il est essentiel d'aller les sacrifier pour créer des dégâts chez l'adversaire, et ouvrir des lignes pour les pièces lourdes, qui seront la base de l'assaut final.</li><li>• L'identification des défenseurs du roque adverse et leur élimination est une excellente manière de mener l'attaque au bout !</li></ul>	<h3>Finales de Tours : le pion-Tour</h3> <p>Dans Tour et pion contre Tour, le pion-Tour rend le gain plus difficile car :</p> <ul style="list-style-type: none"><li>• 1) Le Roi ne peut pas l'utiliser contre les échecs horizontaux</li><li>• 2) Le Roi peut se faire coincer devant son pion</li><li>• 3) L'échange des Tours a plus de chances de mener à une nulle qu'un autre pion</li></ul> <ul style="list-style-type: none"><li>• Avec le Roi attaquant devant son pion, pour gagner il faut que le Roi défensif soit coupé à au moins 4 colonnes d'écart.</li><li>• Avec la Tour attaquante devant son pion, à deux cases de la promotion, la nulle de Vancura est à retenir.</li></ul>

# MASTERCLASS FFE DE JANVIER 2020

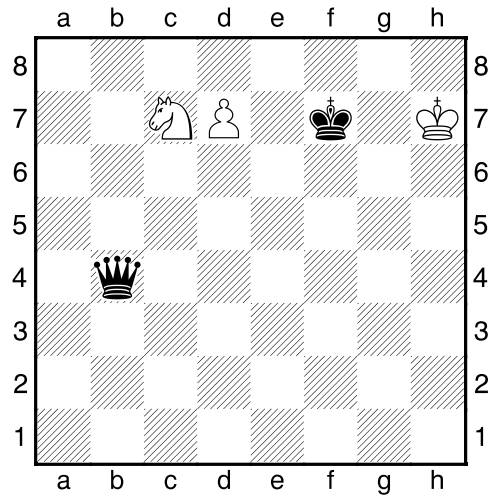
## EXERCICES

### 1) Exercice



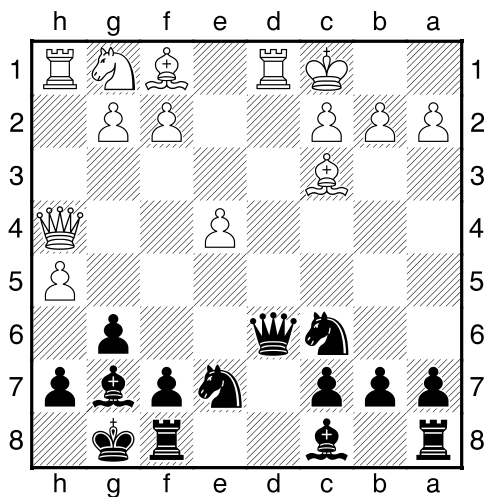
Les Blancs jouent et gagnent

### 2) Nadareishvili 1970



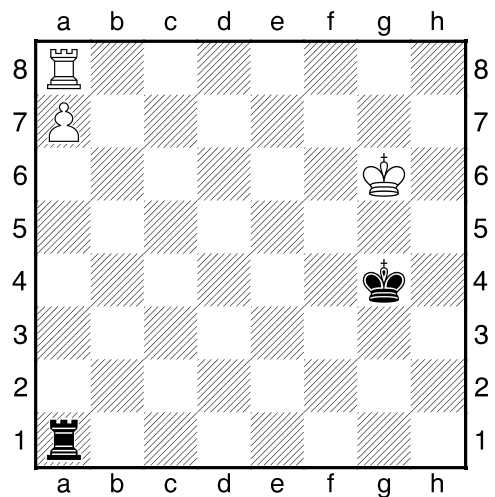
Comment les Blancs, au trait, sauvent-ils la nulle ?

### 3) Exercice



Les Blancs ont sacrifié une pièce pour l'attaque.  
Quelle est la meilleure défense des Noirs ?

### 4) Exercice



Avec quelle manœuvre astucieuse les Blancs, au trait, peuvent-ils gagner ?

Réponses dans la base PGN