

MASTERCLASS FFE DU 23 MARS 2020

AVEC ROMUALD DELABACA

À retenir

L'attaque anglaise contre le fianchetto

- Elle se caractérise par la formation f3 Fe3 Dd2 h4 et souvent le grand roque
- Le plan est Fh6 avec l'objectif d'échanger le Fou du fianchetto
- Le pion « h » n'hésite pas à se sacrifier pour ouvrir la colonne « h » pour la Th1
- Le coup g4 est souvent utilisé, et on retiendra le coulissement Dd2-Dh2
- On cherche à échanger ou chasser le Cf6 qui défend h7, avec les coups Cd5, g5 ou e5
- On n'hésite pas à sacrifier des pions ou des pièces pour ouvrir les lignes et affaiblir le Roi adverse

Le coup intermédiaire

- Dans les positions contenant de multiples prises, il est important de structurer son calcul sous peine d'oublier un coup intermédiaire
- Pour cela, il est impératif de ne pas reprendre automatiquement une pièce lors d'un échange et d'envisager d'autres coups candidats susceptibles de changer le jugement de la position
- Pour trouver ces coups, il faut lister tout d'abord, les coups faisant **échec**, puis les **prises** et enfin ceux faisant une **menace**
- Ainsi, en répétant cette méthode à chaque coup de notre calcul, nous serons capables de naviguer sereinement dans les eaux tumultueuses de n'importe quelle position compliquée !

La réflexion en finales

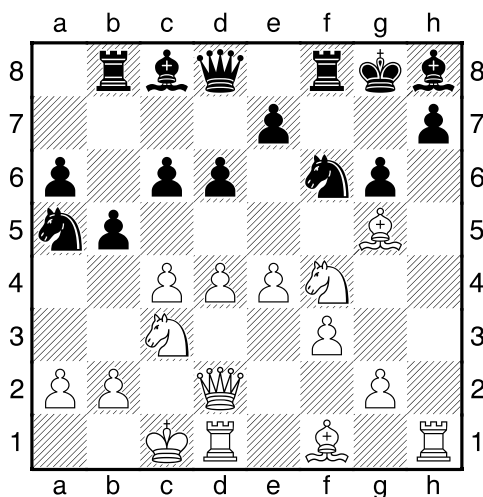
- Une qualité essentielle pour avoir une bonne technique en finale est la patience
- Anticiper le contre-jeu adverse pour mieux l'empêcher (prophylaxie) est obligatoire pour éviter de gâcher un avantage en se précipitant
- Détecter les différents déséquilibres dans une position (matériel, structure de pions, activité des pièces, etc) nous aide également à trouver un plan à long-terme
- Enfin, l'activité des pièces, Roi compris, est capitale ; tout le monde doit participer au jeu !

MASTERCLASS FFE DU 23 MARS 2020

AVEC ROMUALD DELABACA

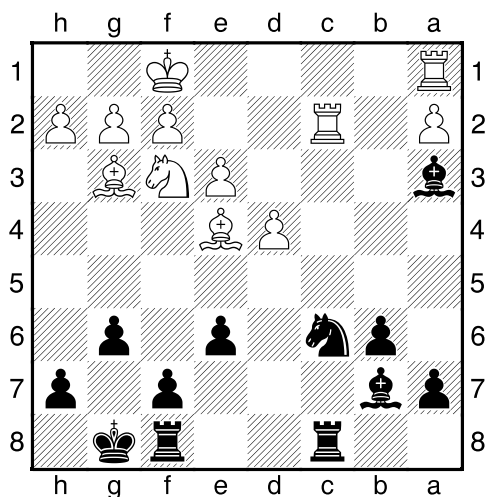
EXERCICES

1) Attaque anglaise



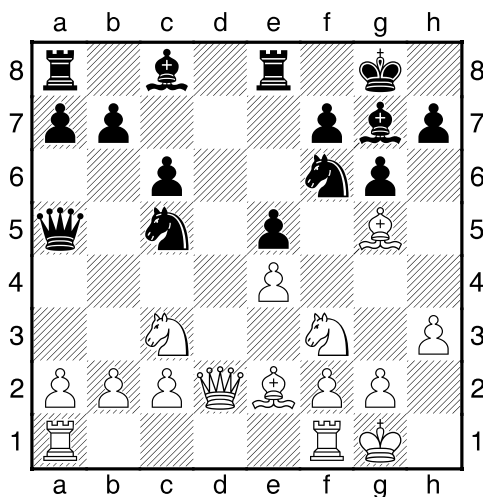
Trait aux Blancs.
Comment continuer l'attaque ?

2) Coup intermédiaire



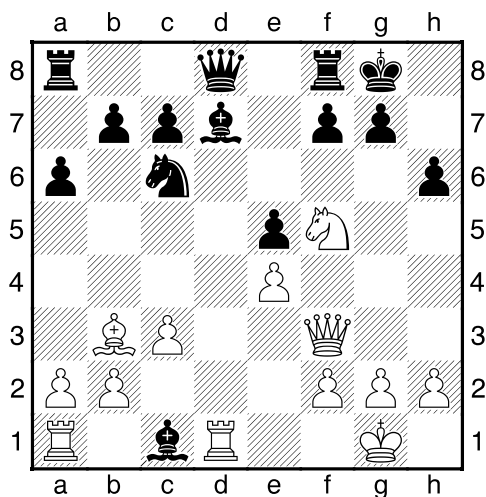
Trait aux Noirs.

3) Coup intermédiaire



Trait aux Blancs.

4) Coup intermédiaire



Trait aux Blancs. Avec leur dernier coup (Fxc1), les Noirs espéraient simplifier la position avant de se déclouer avec leur Dame mais...

Réponses dans la base PGN